



Tri-Soil[®]

Todo un golpe Bio-racional directo al suelo



Tri-Soil®

Nuevo biofungicida de Certis Belchim, formulado a base de *Trichoderma atroviride* (cepa I-1237) 1x10⁸ ufc/g



IDEAL

Múltiples modos de acción.
Ideal para programas de gestión de resistencias.



EFICAZ

Frente a los principales patógenos del suelo.



SIN RESIDUOS

Apto para programas de producción ecológica.

Tri-Soil®

Este hongo antagonista fue seleccionado por su capacidad para desarrollarse rápidamente, incluso a bajas temperaturas. Es eficaz contra los principales hongos del suelo que causan enfermedades en hortalizas como la Sclerotinia y Rhizoctonia en lechuga, Rhizoctonia en patata o Pythium en zanahoria (responsable de la enfermedad del picado de la raíz o "cavity spot").

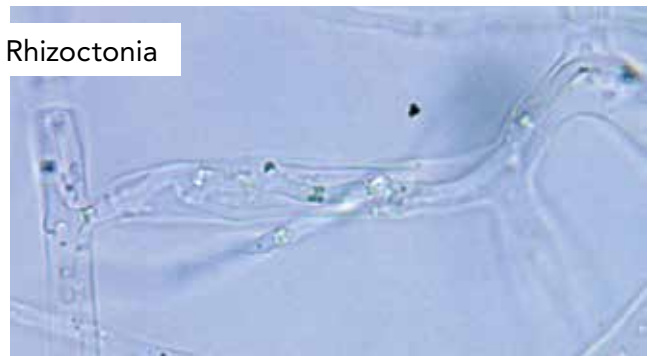
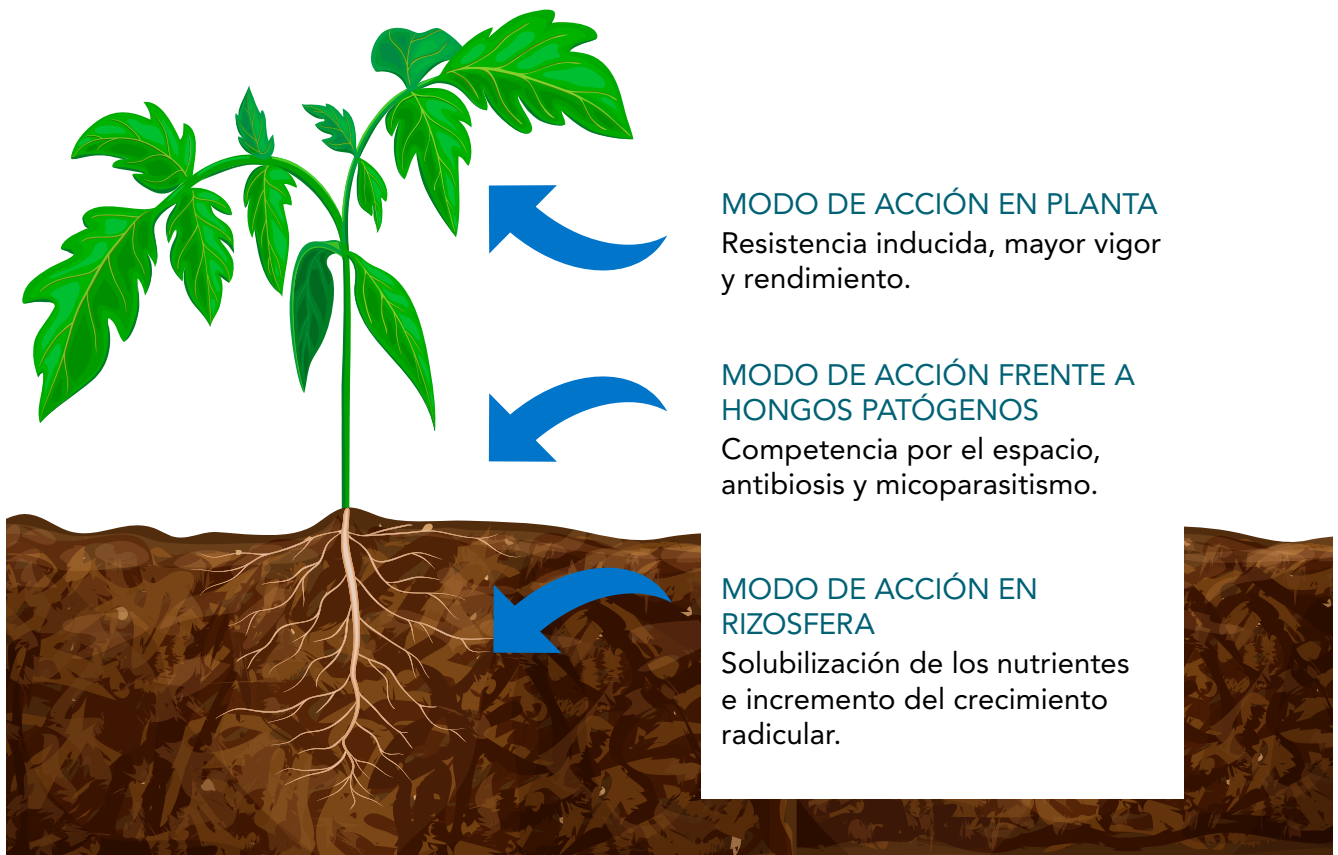
Clasificado por el FRAC en el grupo BM02, Múltiples modos de acción, lo que lo hace ideal para programas de gestión de resistencias.

Formato: Bolsas de aluminio de 1 kg dispuestas en cajas de 10x1 kg.

Condiciones de almacenamiento:
Conservar 6 meses a temperatura ambiente o 18 meses refrigerado.



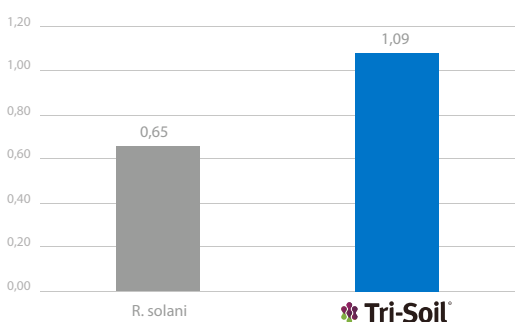
Tri-soil® funciona gracias a una combinación de tres modos de acción:



Características de la Cepa I-237

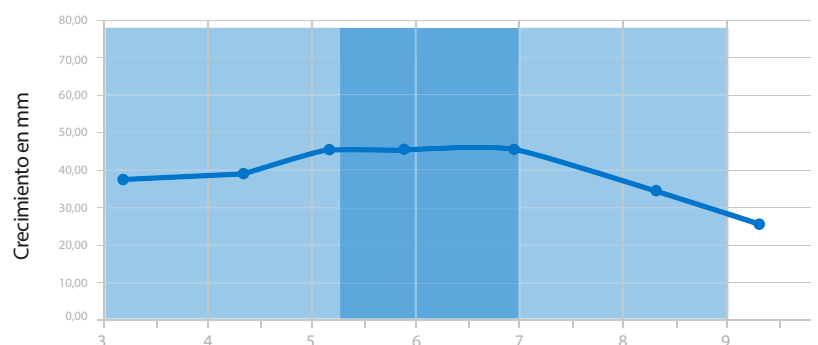
CRECIMIENTO RÁPIDO

Crecimiento del micelio en agar
Velocidad de crecimiento (mm/h)



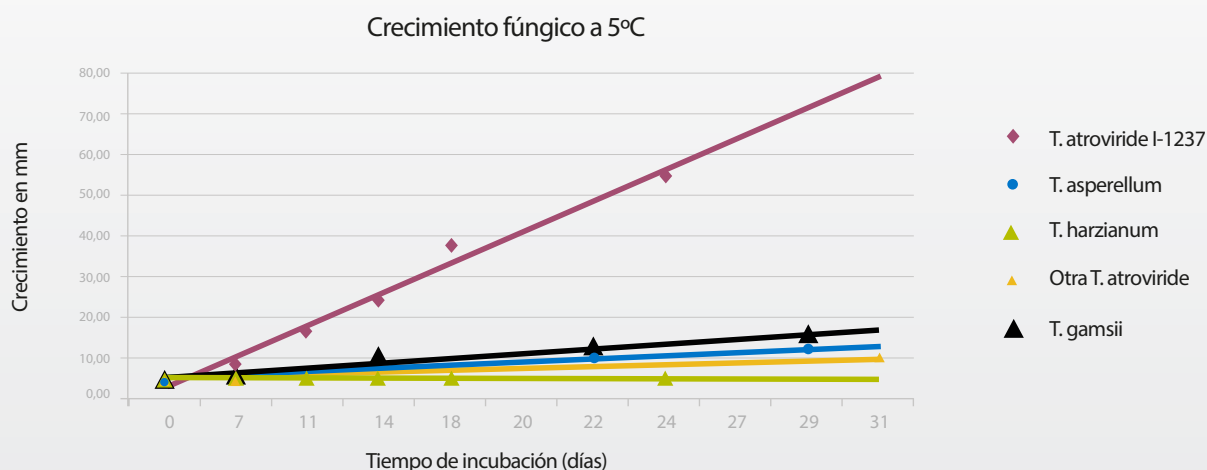
ADAPTACIÓN A pH ÁCIDOS Y ALCALINOS (de 3 a 9)

Crecimiento de Tri-soil a diferentes pH



CARACTERÍSTICAS DE LA CEPA I-1237

Desarrollo incluso a bajas temperaturas de suelo (5°C)



Usos autorizados y recomendaciones

Tri-soill® requiere una aplicación de carácter preventivo para garantizar su eficacia, debiendo evitarse su aplicación con otros productos fungicidas.

Cultivo	Enfermedades	Dosis (Kg/ha)
Arbustos y pequeños árboles Ornamentales (Invernadero y aire libre)	Fusarium	Máx 5 Kg/ha (2x2,5 Kg/ha)
Lechuga y similares Incluye lechuga, endibia, escarola de hoja rizada, canónigo, rúcula y otras hortalizas de hoja. (Invernadero y aire libre)	Rhizoctonia y Sclerotinia	
Ornamentales herbáceas (Invernadero y aire libre)	Fusarium	
Patata	Rhizoctonia	
Raíces y tubérculos (excepto remolacha azucarera y patata)	Pythium	5-10 Kg/ha

 **Tri-Soil®**

Producto de la gama Bio-rationales de Certis Belchim para el control de enfermedades de suelo en multitud de cultivos.